

improving people's lives



XENON²

XENON²

Descubre con Xenon 2 un **rendimiento superior** y un **plegado sin precedentes**. Con una **estética inmejorable** y un peso **desde sólo 8,8 kg***, Xenon 2 es la silla de ruedas plegable de aluminio **más ligera del mundo!!** Ideal para usuarios activos que no quieren renunciar a nada!



* Versión con reposapiés fijos



XENON²

La silla de aluminio plegable más ligera del mundo

- ✓ **3 modelos:** reposapiés fijos, reposapiés desmontables y armazón híbrido reforzado
- ✓ Ligera
- ✓ Estética y comportamiento de silla rígida pero con **chasis plegable**
- ✓ **Sistema de plegado sin precedentes**
- ✓ **Diseño atractivo** de armazón
- ✓ Múltiples **ajustes**
- ✓ Gran variedad de **opciones**

La familia XENON 2

Tanto si exiges el mejor rendimiento en cada rodada, como si lo que te preocupa es obtener el plegado más compacto, hay una Xenon 2 perfecta para ti:



Xenon 2 Reposapiés fijos

Armazón con reposapiés fijos. Rendimiento superior y un diseño limpio de armazón abierto. La opción más ligera, homologada para usuarios de hasta 110kg.



Xenon 2 Híbrida

Armazón reforzado con reposapiés fijos, para usuarios de hasta 140 kg.



Xenon 2 Reposapiés desmontables

Armazón reforzado con reposapiés desmontables para facilitar las transferencias. Para usuarios de hasta 125 kg.

XENON 2 reposapiés fijos



- Indicada para usuarios:
 - Muy activos, que buscan una silla ligera y plegable pero con gran rigidez para una propulsión eficiente
 - Que levantan y transportan la silla a menudo
- Características:
 - Armazón con reposapiés fijos, diseño limpio y minimalista
 - Ángulo de armazón a 92°/100° (1 cm de curvatura opcional)
 - Ultra-ligera (desde sólo 8,8 kg), gran rigidez y un plegado excelente
 - Peso máximo de usuario: 110kg

XENON 2 híbrida (armazón reforzado)

- Indicada para usuarios:

- Activos, que buscan una silla ligera y plegable pero con gran rigidez para una propulsión eficiente
- Que levantan y transportan la silla a menudo
- Con un peso superior a 110kg

- Características:

- Armazón reforzado con reposapiés fijos, para usuarios de hasta 140kg.
- Esta versión de armazón es una opción dentro de la hoja de pedido de la Xenon 2 con reposapiés fijos
- Ángulo de armazón a 92°/100°
- Desde 9,5 kg , gran rigidez y un plegado excelente



XENON 2 Reposapiés desmontables

- Indicada para usuarios:

- Activos
- Que pueden incorporarse para realizar las transferencias
- Con hemiplejía y/o capaces de utilizar sus pies en la propulsión

- Características:

- Armazón con reposapiés desmontables con varias opciones de plataforma
- Ángulo de reposapiés a 80° o 70°
- Desde 10,3 kg y con un plegado excelente
- Peso máximo de usuario: 125 kg



Ligereza

- Con las técnicas más innovadoras en el moldeo del tubo, nuevos materiales y nuevas opciones más ligeras
- El diseño especial de sus tubos ovalados y sus opciones high-tech reducen sensiblemente el peso con respecto a otras sillas de su gama:

Xenon 2 con reposapiés fijos >> desde 8,8 kg

Xenon 2 con armazón híbrido reforzado>> desde 9,5 kg

Xenon 2 con reposapiés desmontables>> desde 10,3 kg

Rendimiento

- Comportamiento y maniobrabilidad propio de una silla rígida, pero con las ventajas de una silla plegable
- Xenon 2 gira rápida y muy suavemente, aplicando una mínima energía
- Más rígida. Sin holguras en las piezas de regulaciones
- Nuevos procesos de fabricación y nuevos diseños de los componentes: tubos ovalados (en el armazón, en la pletina del eje...) encajan suavemente y sin holguras. Lo que significa que no hay pérdida de la energía en la propulsión y se aprovecha al máximo esa energía

Plegado sin precedentes

Xenon 2 incorpora la tecnología más innovadora aplicada al sistema de plegado

- **Sistema de plegado dinámico:** cruceta plana. El innovador diseño plano de la cruceta proporciona a la Quickie Xenon una estética de silla rígida. La cruceta queda prácticamente oculta debajo del asiento
- **Sistema de bloqueo Quickie:** sistema de bloqueo de posición una vez plegada



Plegado sin precedentes > Sistema de bloqueo Quickie



- Permite un plegado más compacto
- Ayuda a reducir sustancialmente la fuerza que hay que aplicar para plegar, y desplegar la silla
- Sistema patentado:
 - Bloquea automáticamente la posición cuando se pliega la silla
 - Amplia palanca para liberarlo. Fácil y cómodo sistema

Diseño

El innovador **diseño de la cruceta y armazón** proporciona a la Quickie Xenon 2 **una estética única entre todas las sillas plegables de su gama.**

El diseño plano de la cruceta, junto con la original forma del tubo inferior del armazón, hacen que visualmente se vea una silla más ligera y moderna que otros modelos de sillas plegables.

Estética y comportamiento propio de **de una silla con armazón rígido**, pero con las ventajas de una silla plegable. Así es la nueva Xenon 2; inmejorable!!



Diseño > Estructura de tubos ovalados



Diseño innovador: El mismo tubo pasa de tener forma ovalada a redondeada, en la misma pieza. Para conseguir este diseño, se ha empleado una técnica innovadora en el moldeo del aluminio > **Hydroforming**

Tubos con forma ovalada en el armazón y tubos de la horquilla

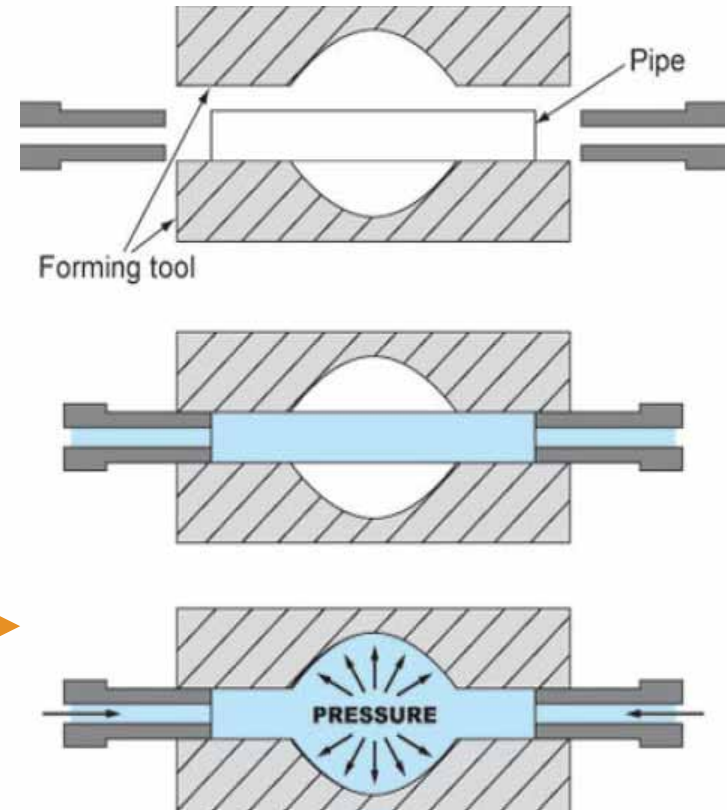


Diseño > Estructura de tubos ovalados

Hydroforming

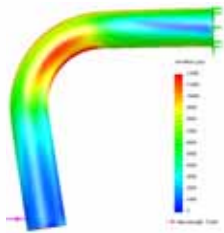
Esta técnica, utilizada generalmente en la fabricación de bicicletas de carreras, permite crear formas irregulares y geometrías complejas, que dan como resultado **productos más fuertes, ligeros y con diseños más complejos**.

El Hydroforming consiste en dar forma al tubo contra las paredes de un molde, mediante la introducción de un líquido a presión.

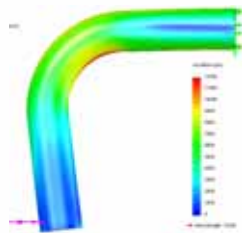


Diseño > Estructura de tubos ovalados

- Ofrecen el peso más ligero
- Los tubos ovalados ofrecen una mayor rigidez que los tubos redondos y eliminan holguras para que puedes disfrutar de una mayor eficiencia y velocidad en cada rodada.



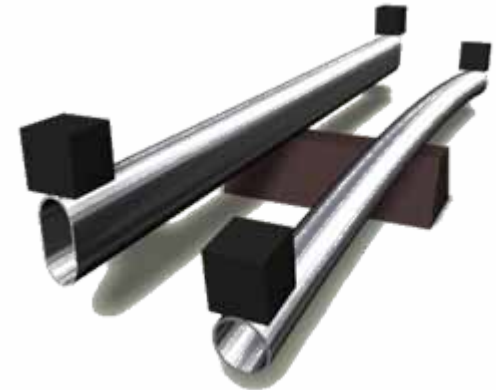
Estructura de tubos redondeados



Estructura de tubos ovalados

■ El color rojo indica los puntos que soportan una mayor presión

■ El color azul los puntos con menor presión



Materiales:

- ALU 7000. Una aleación súper-resistente, que permite que los tubos del armazón sean más finos y ligeros y a la vez más fuertes que en una silla de ruedas plegable convencional---> Mayor ligereza



Diseño > Armazón frontal

Diseño innovador de la horquilla, con una forma muy suave y de líneas muy limpia

Además de ser un importante factor estético, permite acercarse más a los lugares o evitar hacerse daño al realizar las transferencias

- Los ajustes están ocultos dentro del armazón

Diseño > Personalización

Deja volar tu imaginación y personaliza tu Xenon 2 para hacerla única

- **32** colores de armazón
- 5 colores de ribete disponibles para las tapicerías EXO
- 5 colores anodizados para la horquilla y llanta de la rueda delantera (opcional)
- Ruedas ligeras disponibles con llanta y carrete en color anodizado (opcional)
- Cruceta en otro color distinto al del armazón (opcional)



32 colores de armazón



01 Blanco
[RAL 9010]



32 Blanco puro



06 Amarillo canario
[RAL 1018]



24 Naranja butano



37 Naranja
metalizado



21 Rojo
[RAL 3003]



22 Rojo brillante



23 Rojo mate



41 Rosa metalizado



33 Rosa flúor



19 Violeta



20 Violeta oscuro
mate



36 Cian



14 Azul



15 Azulón brillante



16 Azulón mate



35 Azul pastel



40 Verde pistacho



07 Verde manzana
brillante



08 Verde manzana
mate



09 Turquesa
brillante



10 Turquesa
mate



02 Gris plata
brillante



03 Gris plata
mate



04 Gris plata
metalizado



42 Gris antracita
mate



39 Cappuccino



34 Bronce



28 Gris platino



27 Gris pizarra



29 Negro
[RAL 9005]



31 Negro mate

32 colores de armazón disponibles y además con la opción de seleccionar la cruceta en otro color !!

5 colores de tapicería EXO



Tapicería standard EXO y EXO PRO (opcional) disponibles con ribete en color negro, gris plata, naranja, azul o rojo

5 colores anodizados para la horquilla y llanta de la rueda delantera (opcional)

- Negro
- Gris plata
- Azul
- Rojo
- Naranja



Simulador de configurador de colores

¿Quieres ver cómo quedaría tu Xenon 2 con las distintas combinaciones de colores posibles?
Haz click en el siguiente enlace y visualiza en nuestro simulador tu configuración de colores ideal

<http://xenon2.sunrisemedical.eu/es>



Diseño y personalidad

Deja volar tu imaginación y personaliza tu Xenon 2 con los más de 30 colores de armazón disponibles. Combinalos con los 5 colores anodizados para la horquilla y rueda delantera, y pónle el broche final con los ribetes de color disponibles para las tapicerías de respaldo EXD. Podrás conseguir prácticamente cualquier combinación que se te ocurra!

Facebook Share icon



Esta guía de colores es orientativa. Los colores aquí mostrados pueden variar ligeramente del acabado final de la pintura o tapicería.

NOTA: Esta guía de colores es orientativa. Los colores aquí mostrados pueden variar ligeramente del acabado final de la pintura o tapicería.

Ajustes



Ajustes



1 Centro de Gravedad

Desplazando el conjunto de la pletina del eje hacia delante o hacia atrás en el tubo del asiento conseguimos una conducción más activa o más pasiva

2 Ángulo de respaldo (opción)

Ajustable de -15° a 13° , en incrementos de 4°

3 Altura de asiento trasera

Ajustable entre 37 y 50 cm modificando la posición del soporte del eje en la pletina

Opcionalmente se puede pedir otra versión de la pletina, acortada a la altura deseada (permitirá sólo un ajuste en altura de ± 1 cm)

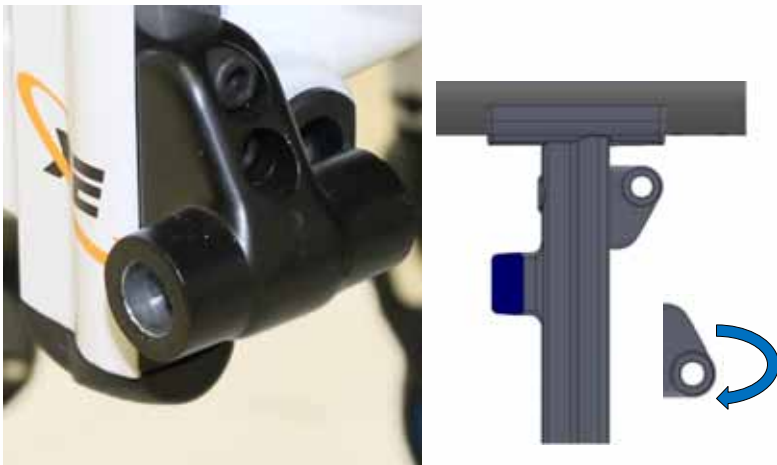
1 Ajuste del centro de gravedad. 2 tipos de soporte del eje



Soporte del eje standard

- Centro de Gravedad (CoG) ajustable entre 4 y 13 cm mediante dos posibilidades: desplazando el conjunto de la pletina del eje en el armazón (para ajustes mayores) o en el mismo soporte del eje intercambiando la posición de los espaciadores con forma de media luna
- Compatible con camber a 0°, 2° y 4°

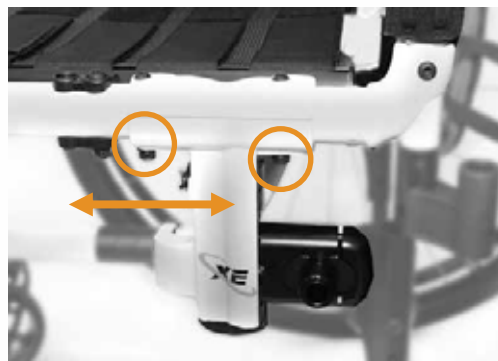
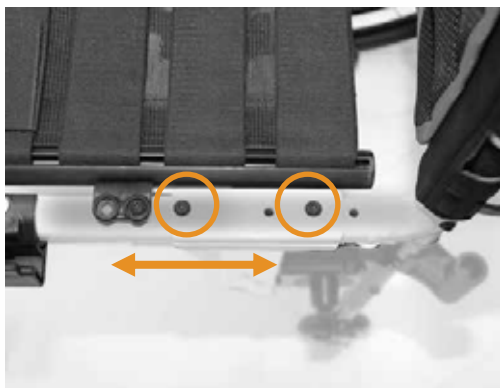
Soporte del eje ligero



- CoG ajustable entre 7 y 13 cm desplazando el conjunto de la pletina del eje en el armazón
- La posición del soporte puede invertirse para conseguir una altura de asiento mayor o menor
- Sólo con camber a 0°

1 Ajuste del centro de gravedad (Cont.)

El conjunto de la pletina del eje puede desplazarse a lo largo del tubo del asiento para conseguir distintos centros de gravedad



Para ello hay que retirar los tornillos señalados, desplazar todo el conjunto y volver a colocarlos en la siguiente posición

En el **soporte del eje standard** podemos realizar además un ajuste pequeño intercambiando la posición de los espaciadores en forma de media luna. Para ajustes mayores del centro de gravedad, desplazar el conjunto de la pletina del eje a lo largo del tubo del asiento como se ha descrito arriba



← COG activo → COG pasivo

2 Ajuste del ángulo del respaldo (opcional)



- Desde -15 ° (hacia delante) a 13° (hacia atrás)
- Ajuste fino de 4 en 4°
- Sólo mediante tornillo, Sencillo y rápido

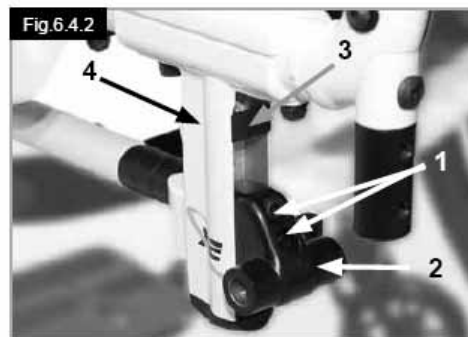
NOTA: El ángulo se mide con respecto al asiento, no con respecto al suelo

3 Ajuste de la altura trasera de asiento



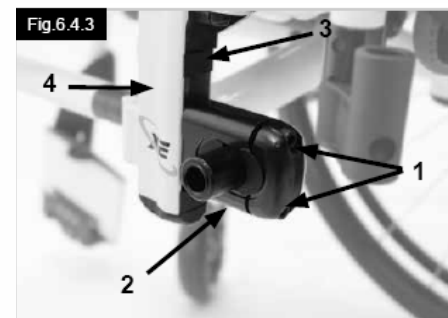
La altura trasera de asiento puede modificarse entre 37 y 50 cm modificando la posición del soporte del eje a lo largo de la pletina:

Soporte del eje ligero



1. Retirar los espaciadores de goma (3) de la pletina del eje (4)
2. Soltar los tornillos (1) con una llave Allen
3. Recolocar el soporte del eje (2) a la altura deseada
4. Volver a fijar los tornillos (1) y recolocar los espaciadores

Soporte del eje standard

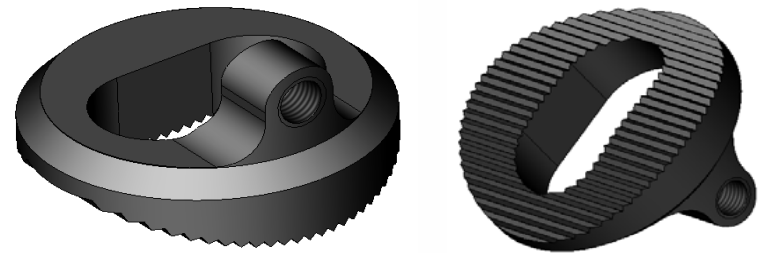


Opcionalmente también puede seleccionarse la pletina del eje acortada. En ese caso la longitud de la pletina viene dada por la altura de asiento al suelo trasera seleccionada en la hoja de pedido. Esa altura sólo podrá ajustarse +/-1 cm retirando o añadiendo un espaciador

Sistema de ajuste combinado del ángulo de la horquilla



- Más posibilidades de ángulo y ajustes (ajuste superior e inferior)
- Menos peso (es sólo una pieza dentada)
- Estética más cuidada, al estar escondido dentro del tubo



Características y opciones XENON 2



Tipos de respaldo

- Respaldo de aluminio fijo, a 90° (Std)
 - No plegable
 - Regulable en altura
- Respaldo de carbono de 25 a 42,5 cm (opcional)
 - No plegable
 - Altura fija, no regulable

Respaldo a 90° fijo



Opciones de respaldo

- Respaldo ajustable en ángulo
 - de -15° a +13°
 - para respaldo aluminio o carbono
- Respaldo partido
 - abatible hacia delante
 - Sólo para respaldo de aluminio, no posible con respaldo de carbono



Respaldo ajustable en ángulo

Respaldo partido



- Opcional
- Se pliega hacia delante
- Permite obtener un plegado más compacto de la silla

NOTA: una vez plegada la silla el plegado del respaldo puede verse comprometido por las medidas de la silla y del respaldo. Consulta el cuadro de compatibilidades en la hoja de pedido.



Tapicería de respaldo EXO de serie



- Poliéster/lycra de color negro
- Espuma interior 7mm
 - Material EVA: celdas cerradas (mayor consistencia y durabilidad)
 - No se va comprimiendo y aplanando con el uso
- 2 líneas verticales precosidas en la zona central
 - Facilita el movimiento correcto de la tela al plegar el respaldo y evita que se formen arrugas
- Sección central acolchada para dar apoyo extra a los huesos de la espina dorsal
- Con ribetes en colores: negro / gris plata / naranja/ rojo/ azul
- 2 bolsillos traseros – uno de ellos con cremallera
- Se adapta a la forma del cuerpo / más cómoda / más resistente / más moderna

Tapicería de respaldo EXO PRO (opcional)



Material 3DX que favorece la ventilación y disipa el calor y la humedad

- Espuma interior 13mm
 - Material EVA: celdas cerradas (Mayor consistencia y durabilidad que la espuma de celdas abiertas)
 - No se va comprimiendo y aplanando con el uso
- 2 líneas verticales precosidas en la zona central
 - Facilita el movimiento correcto de la tela al plegar el respaldo y evita que se formen arrugas
- Sección central acolchada para dar apoyo extra a los huesos de la espina dorsal
- Con ribetes en colores: negro / gris plata / naranja/ rojo /azul
 - 2 bolsillos traseros – uno de ellos con cremallera
- Transpirable / Confort superior / Se adapta a la forma del cuerpo / más resistente / más moderna

Reposabrazos (opcionales)



Reposabrazos de escritorio

Reposabrazos ajustables en altura estilo Quickie

- Desmontables
- Con almohadillado corto (25 cm) o largo (36 cm)

Reposabrazos de escritorio

- Ajustables en altura o fijos
- Abatibles y desmontables
- Con almohadillado corto (25cm) o largo (31cm)



Reposabrazos tubulares

Reposabrazos Tubulares acolchados

- Tubos de aluminio
- Abatibles y desmontables
- Para respaldo fijo a 90° o ajustable en ángulo

Plataformas



Plataforma auto-plegable (sólo para Xenon 2 con reposapiés fijos e Híbrida)

- Disponible en carbono o composite
- Ajustable en ángulo y profundidad

Plataforma única

- Abatible y ajustable en ángulo y profundidad
- Disponible en carbono o composite
- Disponible también con montaje alto

Plataforma única Xenon Performance

- De aluminio
- Abatible y ajustable en ángulo

Plataformas individuales (Solo para Xenon 2 con reposapiés desmontables)

- Abatibles y ajustables en ángulo
- Plataformas individuales de aluminio en el color del armazón o de composite

Horquillas

Horquillas **Carbotecture**

Color negro de serie. Resto de colores disponibles como opción



Horquilla **Frog Leg** con suspensión (opcional)



Horquilla de **1 sólo brazo** (opcional)



Aros



- De aluminio
- Titanio
- Antideslizantes
- Antideslizantes MaxGrepp
- Antideslizantes Surge:

Aros antodeslizantes SURGE® LT :

- Disponibles para ruedas de 24" y 25"
- Forma ergonómica ovalada y tacto suave anodizado
- Tira de goma Gripton en la parte superior para incrementar el agarre y la tracción
- Compatible con montaje del aro estrecho

ESPECIFICACIONES TÉCNICAS

	Xenon 2 Reposapiés Fijos	Xenon 2 Armazón Híbrido Reforzado	Xenon 2 Reposapiés desmontables
Peso máximo de usuario:	110 kg	140 kg	125 kg
Anchura de asiento:	32 a 46 cm	32 a 50 cm	32 a 50 cm
Profundidad de asiento:	34 a 50 cm	34 a 50 cm	34 a 50 cm
Altura de asiento delantera:	43 a 55 cm	43 a 55 cm	43 a 56 cm
Altura de asiento trasera:	37 a 50 cm (ajustable)	37 a 50 cm (ajustable)	37 a 50 cm (ajustable)
Altura de respaldo:	25 a 47,5 cm	25 a 47,5 cm	25 a 47,5 cm
Ángulo de respaldo:	-15° a 13° (en incrementos de 4°)	-15° a 13° (en incrementos de 4°)	-15° a 13° (en incrementos de 4°)
Centro de gravedad (COG):	4 a 13 cm	4 a 13 cm	4 a 13 cm
Camber:	0° / 2° / 4°	0° / 2° / 4°	0° / 2° / 4°
Armazón:	Con reposapiés fijos	Reforzado, con reposapiés fijos.	Reforzado, con reposapiés desmontables
Peso de la silla:	desde 8,8 kg	desde 9,5 kg	desde 10,3 kg
Colores de armazón:	32	32	32
Crash tested:	Si	Si	Si

Tolerancia de fábrica: +/- 1cm

Para ampliar información sobre opciones y disponibilidad por favor consulte la hoja de pedido.